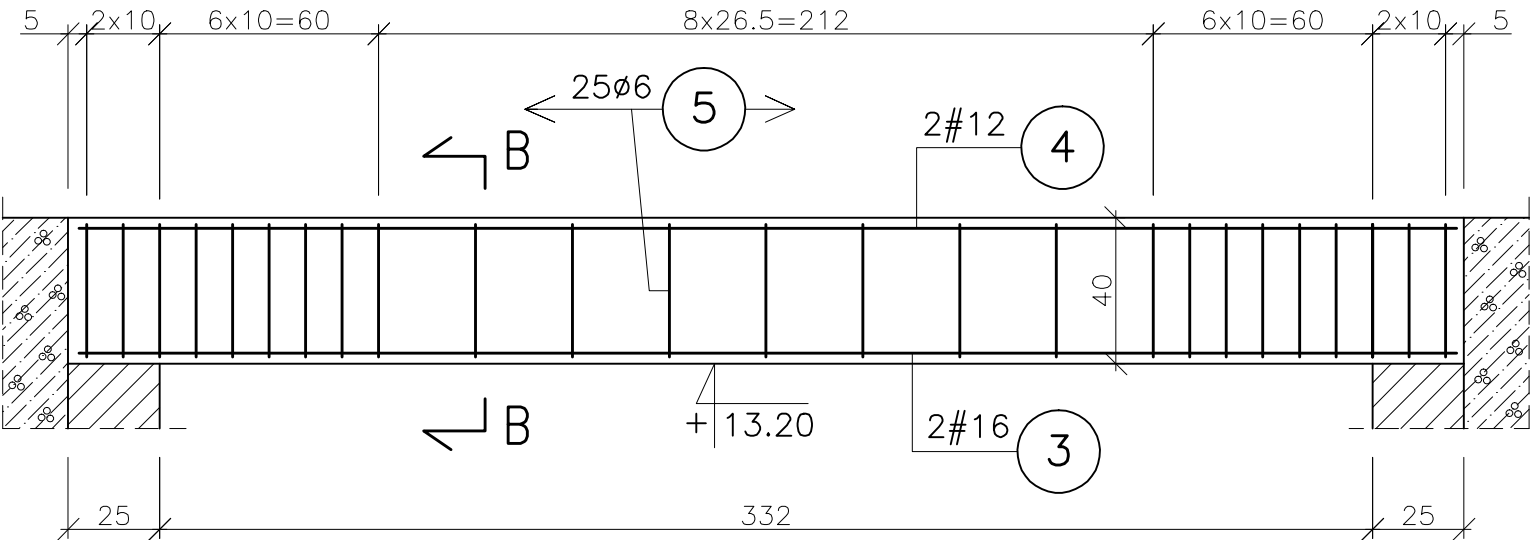


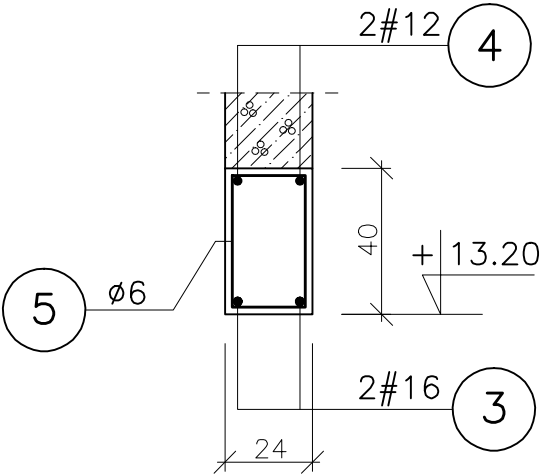
1:20 BELKA POZ.2.12 SZT.2



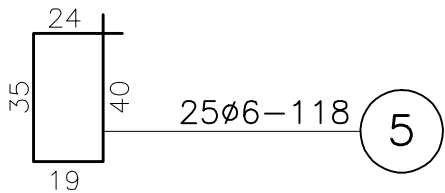
4 2#12-377 (GÓRA)

3 2#16-377 (DOŁEM)

1:20 B-B



BELKI ŻELBETOWE:  
POZ.2.11, POZ.2.12



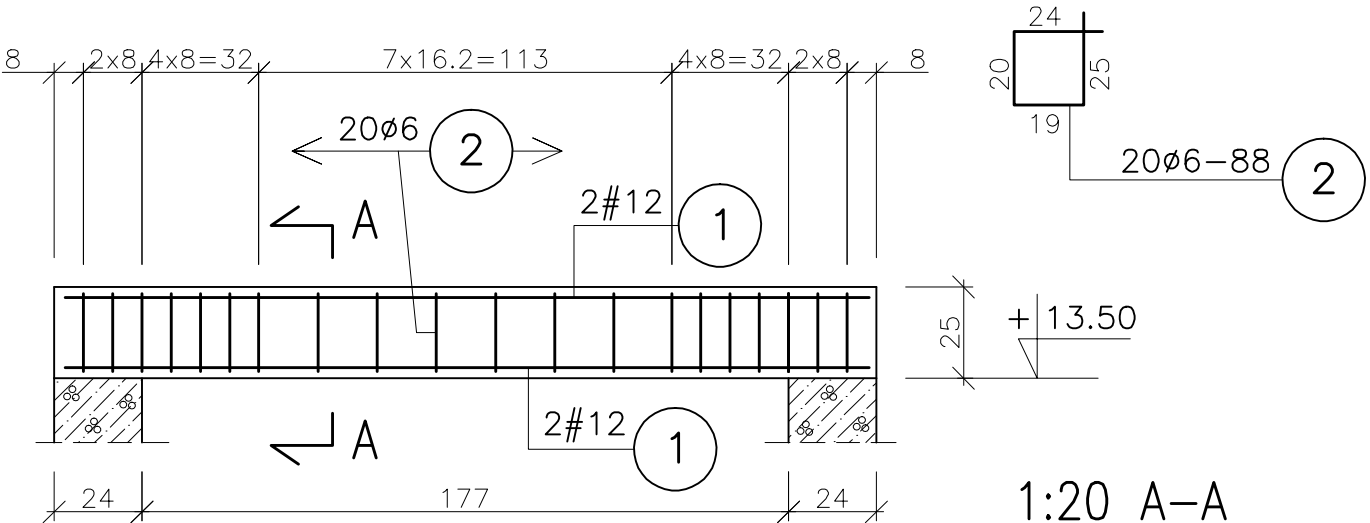
WYKAZ STALI ZBROJENIOWEJ

NUMER PRĘTA	ŚREDNICA [mm]	DŁUGOŚĆ [m]	ILOŚĆ [SZTUK]	DŁUGOŚĆ OGÓLNA [mb]		
				ØS235JR Ø6	#B500B #12	#16
1	#12	2.20	4		4.4	
2	Ø6	0.88	20	17.6		
3	#16	3.77	4			15.1
4	#12	3.77	4		15.1	
5	Ø6	1.18	50	59.0		
RAZEM [m]				76.6	19.5	15.1
MASA 1 m PRĘTA [kg/m]				0.222	0.888	1.58
MASA WG ŚREDNIC [kg]				17.0	18.0	24.0
MASA OGÓŁEM [kg]				59.0		

BETON: C20/25 (B 25)

STAL ZBROJENIOWA: # B500B, Ø S235JR

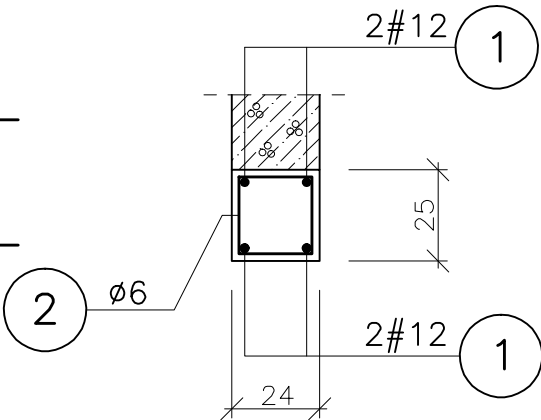
1:20 BELKA POZ.2.11 SZT.1



1 2#12-220 (GÓRA)

1 2#12-220 (DOŁEM)

1:20 A-A



1.

Wersja:

Opis zmian:

Data:

AGP SP. Z O. O. I WSPÓLNICY - SP. KOMANDYTOWA

AL. GEN. HALLERA 157/16, 53 - 201 WROCŁAWEL/FAX:/071/339-20-26, e-mail:agp@agp.wroc.pl

OBIEKT: PRZEBUDOWA BUDYNKU POWOJSKOWEGO NA CENTRUM INTEGRACJI SPOŁECZNEJ  
ADRES: JELENIA GÓRA , UL. KADETÓW 3  
INWESTOR: KARKONOSKA PAŃSTWOWA SZKOŁA WYŻSZA W JELENIEJ GÓRZE UL. LWÓWECKA 18 ; 58-503 JELENIA GÓRA

BRANŻA: KONSTRUKCJA  
STADIUM: PROJEKT\_WYKONAWCZY  
BIURO BRANŻOWE:  
BIURO KONSTRUKCYJNE "HREBECKI" S.C.

PROJEKTANT: mgr inż. Piotr Hrebecki  
UPR. NR: 208/88/UW

OPRACOWANIE: mgr inż. Elżbieta Hrebecka

TEMAT: BELKI ŻELBETOWE: POZ.2.11, POZ.2.12

DATA:

07.2015

SKALA

1:20

NR RYS:

2.1.10

Zastrzega się wszelkie prawa wynikające z Ustawy o prawie autorskim. Rysunek niniejszy nie może być w całości lub w części przerysowany, uzupełniony lub odstąpiony komukolwiek, bez pisemnej zgody firmy AGP SP. Z O.O. i WSPÓLNICY SP. KOMANDYTOWA